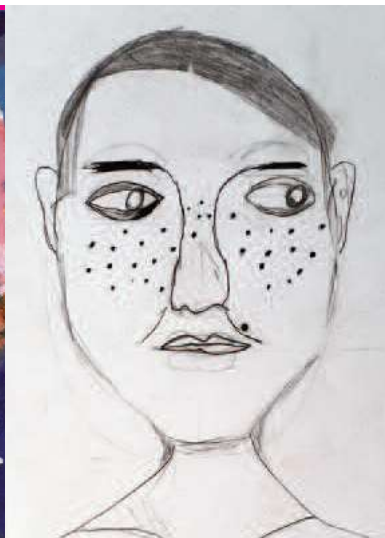




# WERTE



SCHULGEMEINDE HITTNAU

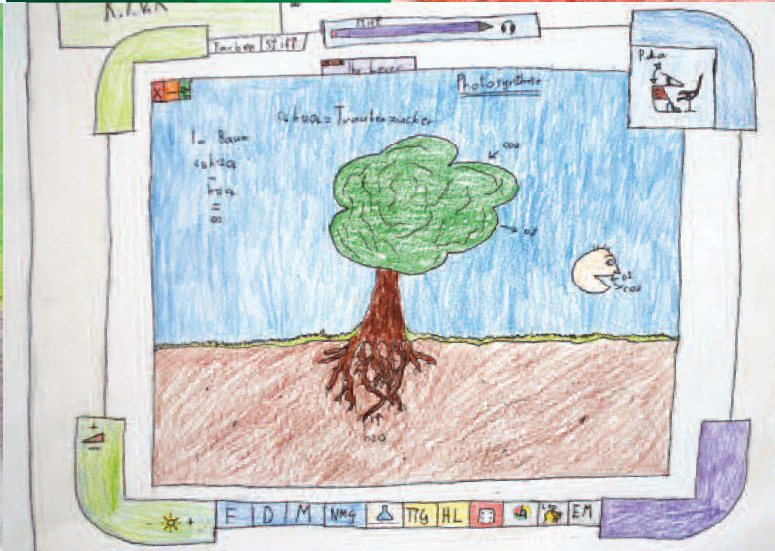
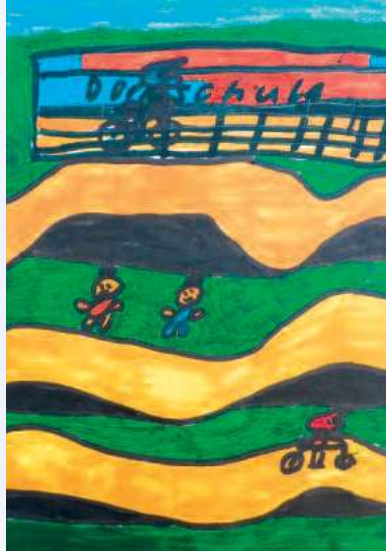
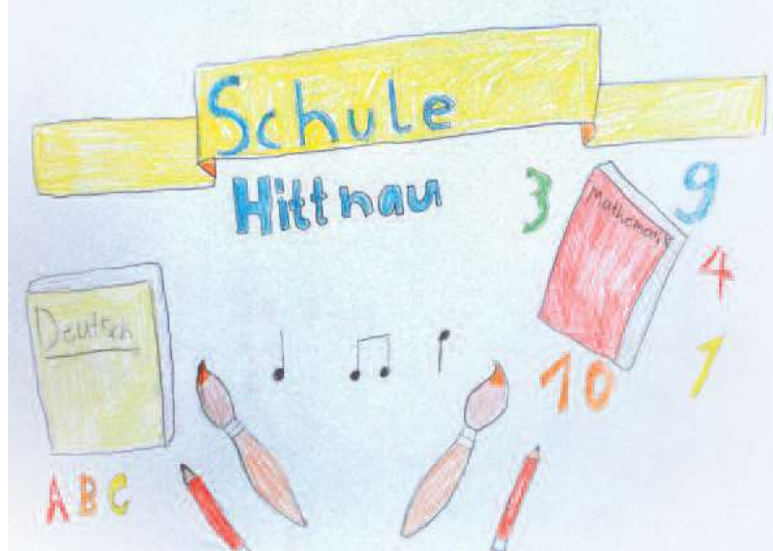


# KINDER

## UNSERE KINDER SIND DIE ZUKUNFT

Die Zukunft – sie gehört zweifelsohne unseren Kindern und Jugendlichen. Daher denken wir ganzheitlich und sind bestrebt, den Schülerinnen und Schülern grundlegende fachliche und überfachliche Kompetenzen zu vermitteln. Beim Aufbau von persönlichen Interessen, dem Vertiefen von individuellen Fähigkeiten und in der Entwicklung zur eigenständigen Persönlichkeit werden die Schülerinnen und Schüler ermutigt, begleitet und unterstützt. Damit uns dies gelingt, bieten wir eine Vielfalt an Lerngelegenheiten und Fördermassnahmen an, welche den individuellen Bedürfnissen und der Heterogenität gerecht werden.





# SCHULE

WIR LEHREN UND LERNEN FÜRS LEBEN

Wir sind eine Dorfschule, die Wissen und Kompetenzen für ein selbstbestimmtes und eigenständiges Leben vermittelt. Dies geschieht mit Freude und Begeisterung, menschlicher Überzeugungskraft und lebendiger Erfahrung.

Wir fördern Neugierde, Selbständigkeit, eine kritische Haltung und hohe Lernbereitschaft. Ihrem Alter entsprechend beziehen wir die Schülerinnen und Schüler in die Gestaltung des Schulalltags ein und befähigen sie, Verantwortung für ihr Handeln zu übernehmen.





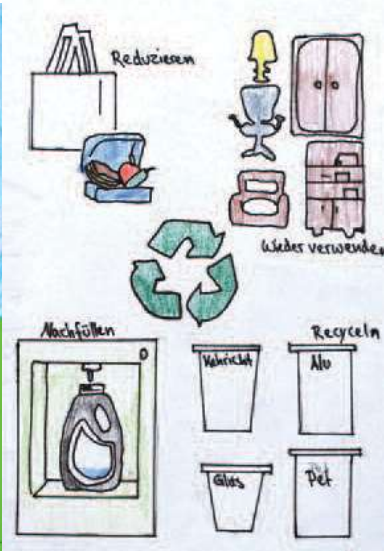
# BEZIEHUNGEN

GEMEINSAM ERREICHEN WIR MEHR

Wir stärken und fördern Kinder und Erwachsene auf allen Ebenen individuell, pflegen unsere Beziehungen und leben einen achtsamen Umgang. Wir schaffen Vertrauen und vermitteln Sicherheit. Wir verstehen uns als lernende Organisation und bejahen kreatives, innovatives Denken.

Wir schaffen Rahmenbedingungen zur Verbesserung der Vereinbarkeit von Familie und Beruf und bieten eine Ganztagesbetreuung an. Damit können wir als Schule den Erziehungsauftrag mit speziellem Fokus auf die Förderung der sozialen und emotionalen Kompetenz ganzheitlich erfüllen.





# MITWELT

WIR SIND ACHTSAM UND FÜRSORGLICH

Wir orientieren uns an den Herausforderungen der Zukunft. Insbesondere vermitteln wir die Bedeutung der Nachhaltigkeit, des Klimawandels und des achtsamen Umgangs mit Mensch und Natur. Damit übernehmen wir Verantwortung und leisten unseren Beitrag für eine bessere Welt.





# HITTSCHAU

FÜR UND MIT UNSEREM DORF

Als Dorfschule sind wir ein attraktiver Arbeitgeber und ein verlässlicher Dienstleistungserbringer für die gesamte Bevölkerung der Gemeinde Hittschau, insbesondere in den Bereichen Bildung, Erziehung und Freizeit.



Werte Schulgemeinde Hittschau