

# PROJEKTSTAND KITA – ALTE SEKI

Informationen für Behörden und Parteien vom 14.06.2024

Vorlage «Projektierungskredit» Neubau KiTa und Tiefgarage für die Gemeindeversammlung vom 16.09.2024

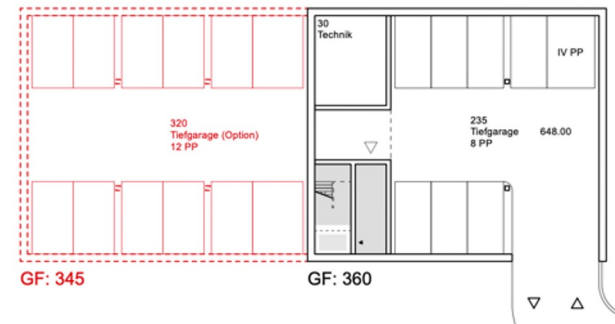
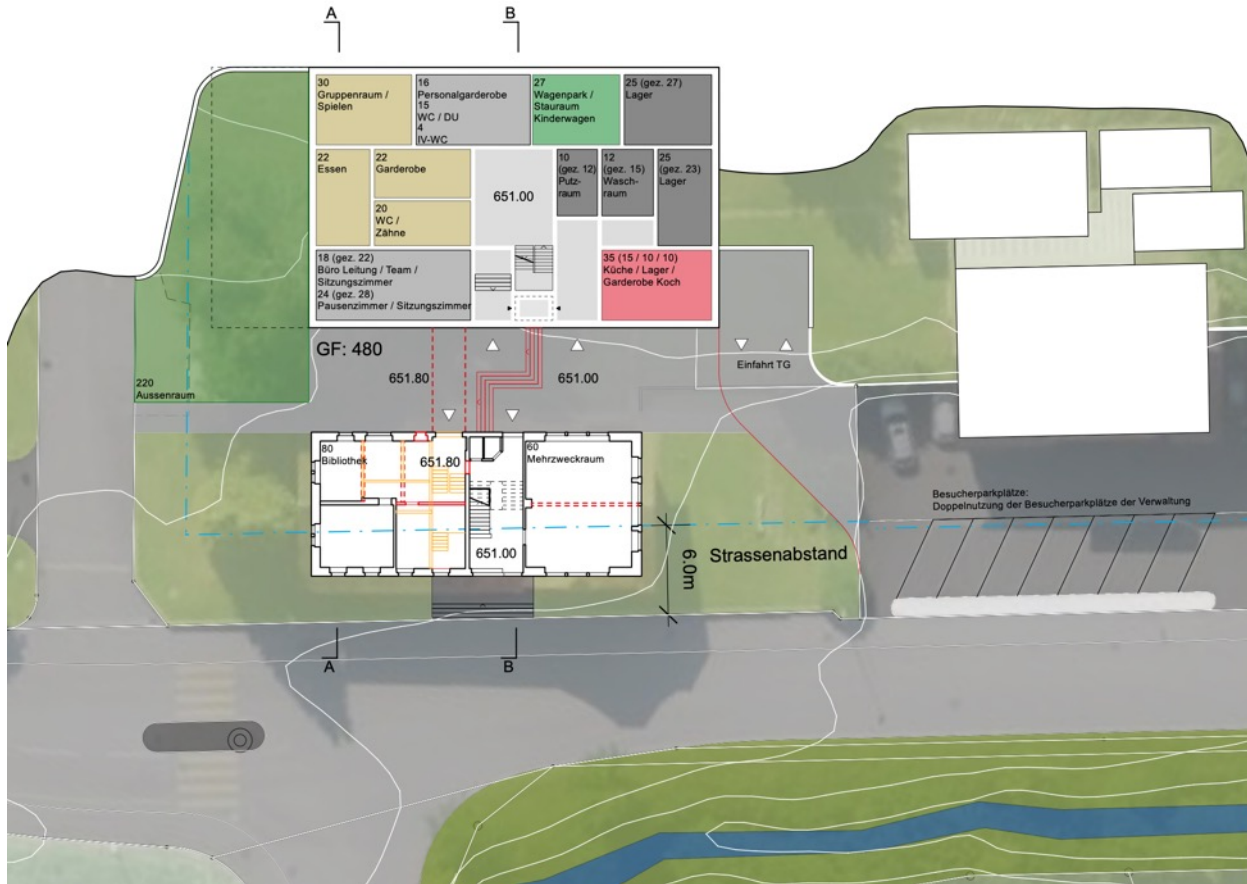


## **VERTIEFTE MACHBARKEITSSTUDIE**

- Berücksichtigung des denkmalpflegerischen Gutachtens
- Richtwerte anhand Vorgaben Kibesuisse, inkl. Aussenflächen
- Raumprogramm Bedarf Soll: 610 m<sup>2</sup> (Ist: 298 inkl. KiGa Raum im KiGa Unterhittnau)
- Möglichkeit einer Aufstockung 3. OG
- Modularer Bau für allfällige andere Nutzungen
- Prüfung Integration KiGa Unterhittnau (hindernisfrei)
- Erschliessung (Zufahrt, Besucherparkplätze, Fussgängerwege)

# VERTIEFTE MACHBARKEITSSTUDIE

## UG mit Tiefgarage, EG + 1. OG



# VERTIEFTE MACHBARKEITSSTUDIE

## Mögliche Bebauungsvarianten



# VERTIEFTE MACHBARKEITSSTUDIE

## Kostenschätzung inkl. MwSt

	<b>Kosten KiTa</b>	<b>TG 8 PP</b>	<b>TG 20 PP</b>
Landkauf von Gemeinde	in Verhandlung	–	–
Vorbereitungsarbeiten	112'000.-	59'000.-	116'000.-
Gebäude	4'622'000.-	647'000.-	1'353'000.-
Umgebung	212'000.-	–	–
Baunebenkosten	191'000.-	26'000.-	55'000.-
Reserve (10% EK exkl. MwSt.)	475'208.-	67'715.-	140'980.-
<i>Total</i>	<i>5'612'208.-</i>	<i>799'715.-</i>	<i>1'664'980.-</i>
<b>Total KiTa mit 8 PP</b>		<b>6'411'923.-</b>	
<b>Total KiTa mit 20 PP</b>			<b>7'277'188.-</b>

# VERTIEFTE MACHBARKEITSSTUDIE

## Mehrkosten zu 2021

- Gesamtkosten inkl. grosser Tiefgarage: ca. CHF 7.3 Mio., kleine Tiefgarage CHF 6.4 Mio.
- Kosten pro m<sup>3</sup> umbauter Raum (SIA 416), BKP 2+3: CHF ca. 1'116 pro m<sup>3</sup>  
(zum Vergleich: Studie 2021: CHF 850 pro m<sup>3</sup>)
- Kostensteigerung Gesamtkosten nur KiTa Bau gegenüber 2021 rund 20 %
  - Bauteuerung rund 15 %, weiterhin volatil
  - Einpassung in Bestand alte Seki rund 5 % (Denkmalschutz, Verbindungstrakt)
- 2-teilige Vorlage:
  1. Teil KiTa: CHF 6'400'000 inkl. 8 Pl. Tiefgarage für Personal und Eltern
  2. Teil Tiefgarage: plus 12 weitere Plätze CHF 850'000 (12 tagsüber, 20 Abend und Wochenende)

# PROJEKTIERUNGSKREDIT

## Bestandteile (Planerwahlverfahren ohne Variante Tiefgarage)

Verfahrensbegleitung Planerwahlverfahren	CHF 45'000.00
Projektbegleitung Experten und Denkmalpflege	CHF 25'000.00
Nebenkosten Vergabeverfahren	CHF 5'000.00
Ausarbeitung Vorprojekt Phase 31 gemäss SIA 112 inkl. Kostenvoranschlag (Honorar Generalplanerteam)	CHF 125'000.00
Fachgutachten (soweit notwendig)	CHF 10'000.00
Unvorhergesehenes	CHF 10'000.00
<b>Total Projektierungskredit</b>	<b>CHF 220'000.00</b>

# PROJEKTIERUNGSKREDIT

## Bestandteile (Planerwahlverfahren mit Variante Tiefgarage)

Verfahrensbegleitung Planerwahlverfahren	CHF 45'000.00
Projektbegleitung Experten und Denkmalpflege	CHF 25'000.00
Nebenkosten Vergabeverfahren	CHF 5'000.00
Ausarbeitung Vorprojekt Phase 31 gemäss SIA 112 inkl. Kostenvoranschlag (Honorar Generalplanerteam)	CHF 150'000.00
Fachgutachten (soweit notwendig)	CHF 10'000.00
Unvorhergesehenes	CHF 10'000.00
<b>Total Projektierungskredit</b>	<b>CHF 245'000.00</b>



## **WEITERES VORGEHEN**

- Projektunterlagen auf Homepage Gemeinde „Aktuelles / Projekte“ und Schulgemeinde „Tagesstrukturen / KiTa Hittnau“
- Fragen zum Projekt sind unter der Adresse [kita.projekt@hittnau.ch](mailto:kita.projekt@hittnau.ch) erwünscht
- Genehmigung Projektierungskredit GV vom 16.09.2024
- Urnenabstimmung ca. März 2026
- Baubeginn im Frühling 2027